

ARCHIVES
Départementales
DES LANDES



Objectif Paysage

LIVRET DU JEUNE VISITEUR
élèves DU cycle 2



PHOTOGRAPHIES DE
FÉLIX ARNAUDIN et JEAN-JOËL LE FUR



1

Jeu des différences

Entoure sur la photographie en couleur ce qui est nouveau par rapport à la photographie en noir et blanc.



2

Atelier dessin

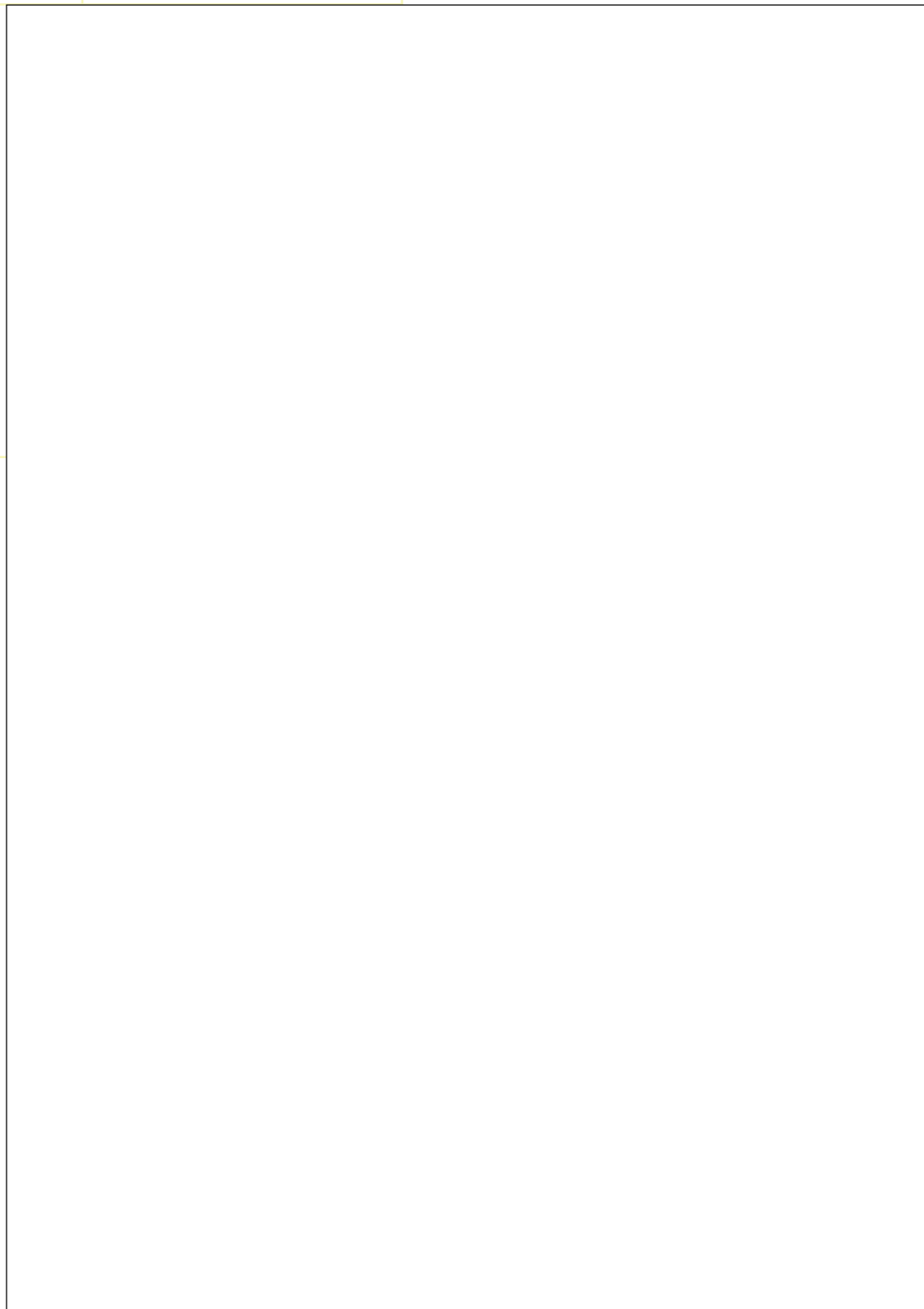
Réalise le dessin d'un paysage dans lequel il y aura des personnes qui travaillent, des personnes qui se déplacent, des constructions différentes (église, école, maison, gare, grange, lavoir, fontaine, moulin...), des arbres (pins, chênes), des cultures et des animaux.



3

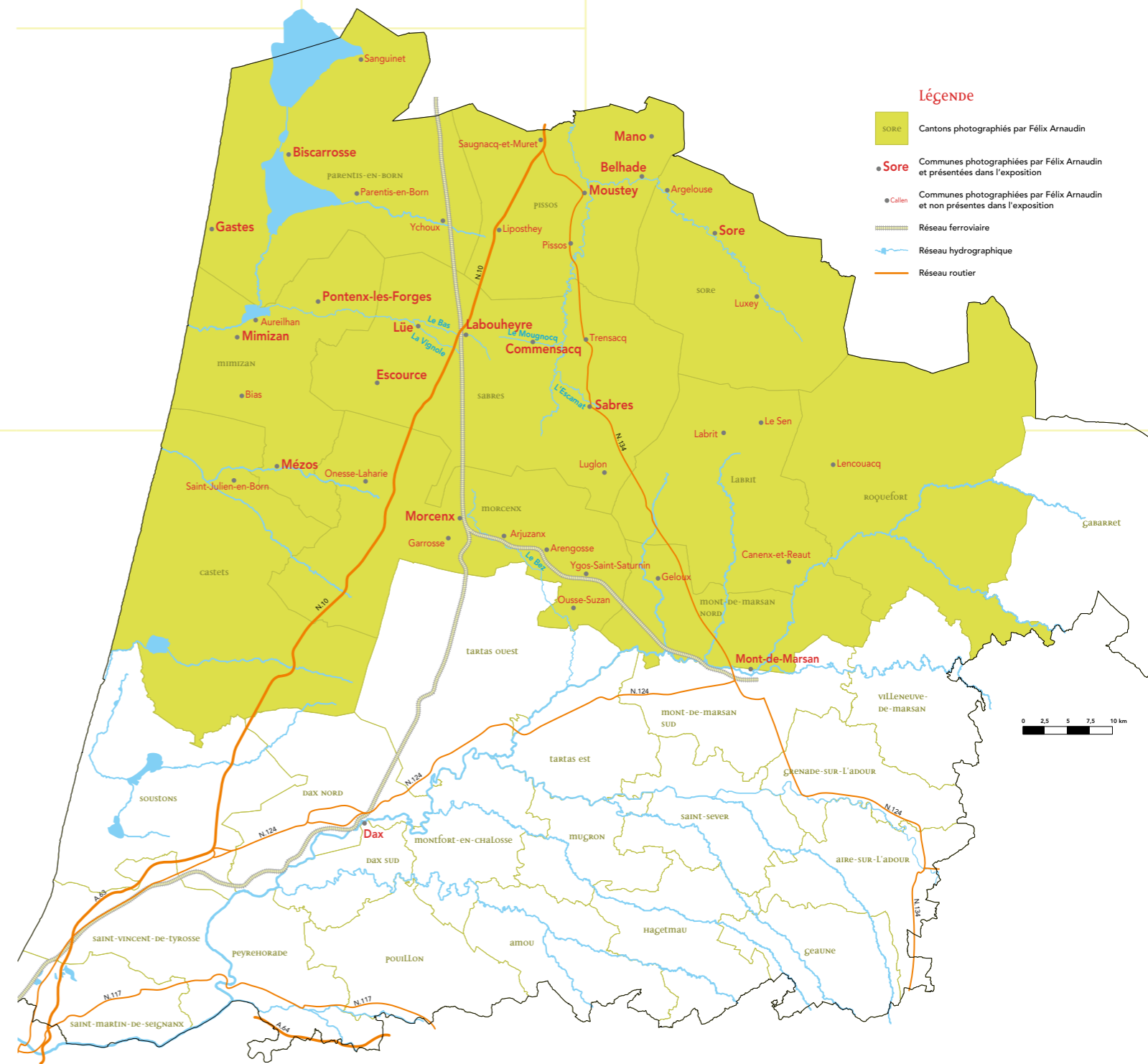
Reconstitution de l’affiche de l’exposition

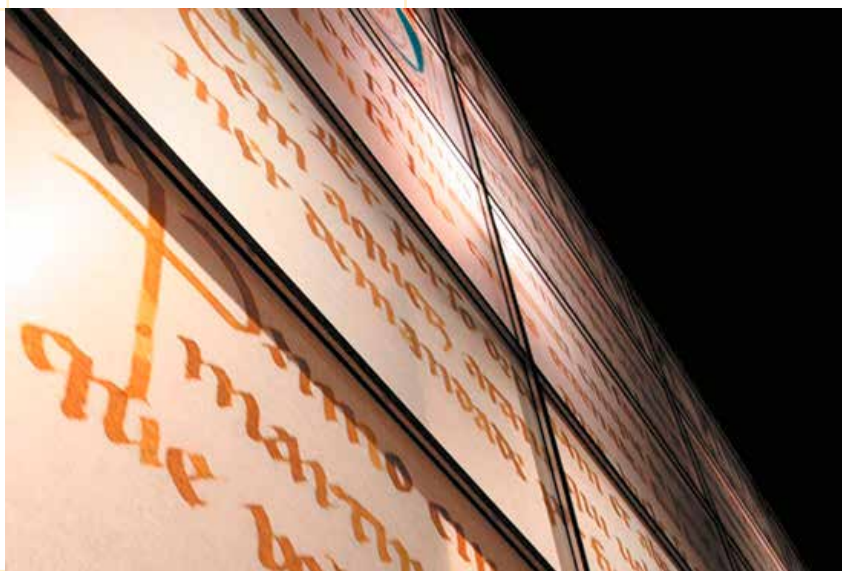
A partir des éléments découpés, reconstitue l’affiche de l’exposition.
Tu peux t’aider de la première page de ton livret.



4

Les lieux photographiés par Félix Arnaudin de 1874 à 1921





Les ARCHIVES

sont l'ensemble des documents quels que soient :

leur date
leur forme
leur support

produits ou reçus par toute personne physique ou morale et par tout service ou organisme public ou privé dans l'exercice de son activité.

Les quatre MISSIONS D'UN SERVICE D'ARCHIVES

collecter
classer
conserver
communiquer

Accueil du public :

25, place du 6^e-RPIMA
Mont-de-Marsan

Adresse postale :

Hôtel du Département - 23, rue Victor-Hugo
40025 Mont-de-Marsan Cedex

Tél. : 05 58 85 75 20 - Fax : 05 58 06 42 58

Mél : archives@cg40.fr

www.archives.landes.org