

“FRANCIS PLANTÉ UN HOMME D’EXCEPTION”

ARCHIVES
DÉPARTEMENTALES
DES LANDES

LIVRET DU JEUNE VISITEUR
ÉLÈVES DE CYCLE 3

CORRIGÉ

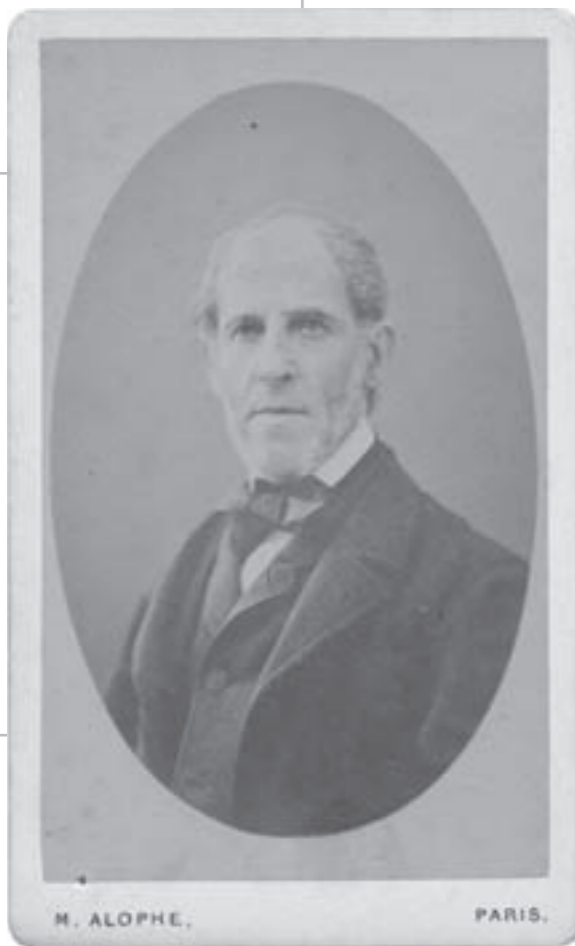


UNE EXPOSITION DES ARCHIVES
DÉPARTEMENTALES DES LANDES
ANNÉE SCOLAIRE 2009 - 2010

thème 1

L'ÉDUCATION DE FRANCIS PLANTÉ, ENFANT DE FAMILLE BOURGEOISE DU XIX^e SIÈCLE

Observe les documents et lis les cartels



1 RÉPONDONS AUX QUESTIONS SUIVANTES

Qui est cet homme ?

C'est le père de Francis Planté.

Comment s'appelle-t-il ?

Il s'appelle Pedro Planté.

2 COCHE LES PROPOSITIONS DANS LA LISTE CI-DESSOUS

Le père de Francis Planté semble être :

- 1 - sévère
- 2 - affectueux
- 3 - autoritaire
- 4 - indulgent



Portrait de Pedro Planté, circa 1850
AD 40, 68 J 58, dépôt du PNRLG.



Extrait de "Vingt-quatre préludes dans les tons mineurs et majeurs pour le piano forte" par J. N. Hummel, Maurice Schlesinger éditeur, volume avec la couverture personnalisée "Francis, élève de Mme de St-Aubert", 1846.

3 RÉPONDONS AUX QUESTIONS SUIVANTES

1 - Quel âge a Francis Planté ?

Il a 7 ans.

2 - Qui a écrit sur la partition « Toutes les notes dans les accords » ?

C'est Madame de Saint-Aubert, son professeur de piano.

3 - Pourquoi ?

Tous les doigts doivent être positionnés sur les touches correspondantes en même temps (parce que c'est un accord). La difficulté pour Francis Planté réside dans le fait que ses mains sont très petites et qu'il doit écarter les doigts sur un octave (écart de huit touches).

Aide-toi du dessin du clavier ci-dessous en positionnant tes doigts sur les touches repérées par les points



thème 1

L'ÉDUCATION DE FRANCIS PLANTÉ, ENFANT DE FAMILLE BOURGEOISE DU XIX^e SIÈCLE



Photographie des cinq enfants de Francis Planté avec leurs bonnes d'enfants et leur précepteur, circa 1886.
AD 40, 68 J 57/1, dépôt du PNRLG.

4 RÉPONDONS AUX QUESTIONS SUIVANTES

1 - Combien d'enfants dénombre-tu ?

Il y a cinq enfants.

2 - Comment s'appelle leur père ?

Leur père s'appelle Francis Planté.

3 - Combien d'adultes dénombre-tu ?

Il y a trois adultes.

4 - Ces adultes sont-ils les parents des enfants ?

Non.

5 - Parmi ces personnes, qui dispense ?

l'éducation : les deux bonnes.

l'instruction : le précepteur (religieux).

6 - À ton avis, en 1886, l'école existe-t-elle ?

Oui, les écoles primaires publiques ont été créées en 1882. L'instruction est obligatoire mais pas l'inscription dans une école.

thème 2

La musique et FRANCIS PLANTÉ



Transcription par Francis Planté de l'"Ouverture d'Obéron" de Weber, Mont-de-Marsan, mars 1868.
AD 40, 68 J 51, dépôt du PNRLG.

1 LIS LE TEXTE CI-DESSOUS

Francis Planté n'était pas compositeur. Il interprétait des œuvres écrites par d'autres musiciens. Il a également transcrit des pièces d'orchestre pour piano. Sur la partition exposée, Francis Planté a noté le nom des instruments que le piano tente d'imiter.

Écris les noms de ces instruments

Violon, alto, hautbois, instruments à vent, trombone.

2 LIS LA TRANSCRIPTION DU DOCUMENT (A) ET RÉPONDONS AUX QUESTIONS

A

Mon très cher Plantino

C'est Dieu qui vous aura inspiré en m'adressant les ortolans si désirés, j'étais souffrant mais à la vue de ces jolies petites bêtes, j'ai été guéri à moitié et la douce mastication a complètement achevée ma guérison. Soyez Béni des hommes et de Dieu et de celui qui vous dit Composez et croyez-le pour toujours votre affectionné de cœur.

Rossini

Passy de Paris
18 octobre 1866

Monsieur
Monsieur Francis Planté
Compositeur de musique et
Pianiste célèbre
56 rue des Tournelles
Paris

1 - Quelle est la nature de ce document ?

C'est une lettre avec son enveloppe.

2 - Quelle est la date de ce document ?

Ce document date du 18 octobre 1866.

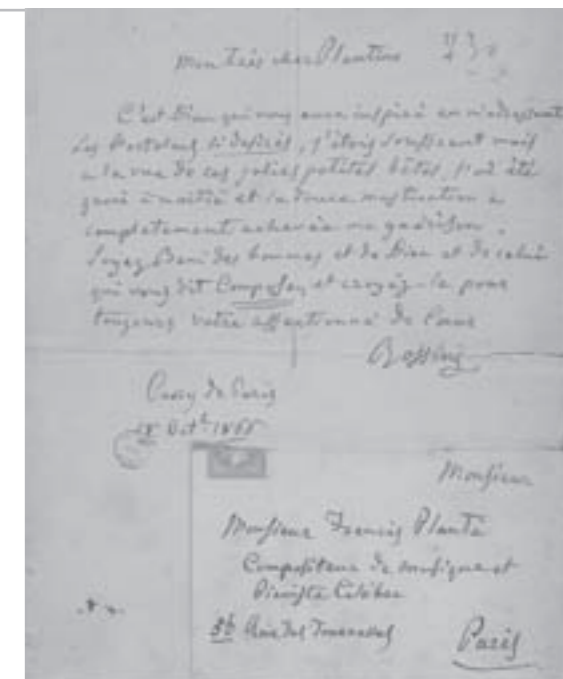
3 - Qui a écrit ce document ?

C'est Rossini.

B

Lettre de Rossini adressée à Francis Planté commençant par "Mon très cher Plantino", 18 octobre 1866.

AD 40, 1 J 1235.



4 - Qui est le destinataire de ce document ?

C'est Francis Planté.

5 - Dans le document d'origine (B) souligne les termes qui prouvent l'affection et l'admiration que Rossini portait à Francis Planté.

"Mon très cher Palatino", "Soyez béni des hommes et de Dieu", "Votre affectionné de cœur", "Pianiste célèbre".

thème 2

La musique et Francis Planté

3 OBSERVE LA PHOTOGRAPHIE ET
COCHE LES BONNES RÉPONSES



Planté posant à côté du décor végétal destiné à le cacher lors d'un concert sur une scène de théâtre, photographié par F. Sauvadet, circa 1920.
AD 40, 68 J 57/2, PNRLG.

Qui se trouve sur la photo ?

- 1 - Gioachino Rossini
- 2 - Frantz Liszt
- 3 - Francis Planté
- 4 - Henri Duparc

L'installation du feuillage servait à :

- 1 - parfumer le salon
- 2 - décorer le salon
- 3 - donner au lieu une ambiance campagnarde
- 4 - cacher Francis Planté en train de jouer

thème 3

Les déplacements de Francis Planté, au XIX^e siècle

3 OBSERVE LES TROIS
PROGRAMMES CI-DESSOUS



Affiche annonçant le concert de Francis Planté [avec la participation de mesdames ou messieurs Guildebrant(a) et Vierjbilovitch(a)] à la salle de la société du crédit municipal en Russie au bénéfice de la caisse de bienfaisance des musiciens et des peintres, le 28 mars 1883.
AD 40, 68 J 61, dépôt du PNRLG.

N° 2



Programme présentant le troisième concert donné par Francis Planté dans la nouvelle salle du Conservatoire, à Milan, le 26 mars 1883.
AD 40, 68 J 61, dépôt du PNRLG.

N° 1



Concert de piano par Francis Planté dans la salle de l'académie de chanson à Berlin, 1p. papier, le 29 mars 1883.
AD 40, 68 J 61, dépôt du PNRLG.

N° 3

1 - Quelle est la nature de ces trois documents ?

Ce sont les programmes de concert de Francis Planté.

2 - Surligne sur les documents les dates et les lieux. Ordonne chronologiquement les trois documents en les numérotant

Milan, 26 mars 1883.
Saint-Petersbourg, 28 mars 1883.
Berlin, 29 mars 1883.

3 - Sur la carte ci-contre, trace le périple réalisé par Francis Planté pour donner ces trois concerts

4 - Quelle innovation technologique a permis à Francis Planté d'effectuer ces déplacements en si peu de temps ?

Il s'agit du train.

Les voyages professionnels de Francis Planté en Europe (1861-1907)



Carte de l'Europe fin XIX^e - début XX^e siècle

thème 4 FRANCIS PLANTÉ DANS LES LANDES

1 LIS LE TEXTE CI-DESSOUS



Extrait du registre de délibérations de la commune de Saint-Avit, le 27 juin 1931.
AD 40, 1M 397, dépôt du PNRLG

1 - Quelle est la nature de ce document ?

C'est un extrait du registre des délibérations du Conseil municipal de la commune de Saint-Avit.

2 - Quelle est la date de ce document ?

Le 27 juin 1931.

3 - Pourquoi le conseil municipal de Saint-Avit s'est-il réuni ? Coche la bonne réponse

- pour édifier le monument aux morts de Saint-Avit
- pour organiser la fête nationale du 14 juillet

pour demander la Légion d'honneur en faveur de Francis Planté

4 - Lis et trouve les trois raisons pour lesquelles Francis Planté est proposé à la Légion d'honneur :

- Il a été maire de 1892 à 1912.
- Il a mis son art au service des œuvres sociales et s'est dévoué sans compter pour apporter un peu de bien-être aux déshérités de l'existence.
- Il a développé à l'étranger l'influence française.

5 - A ton avis, que signifie la phrase : « a mis son art au service des œuvres sociales et s'est dévoué sans compter pour apporter un peu de bien-être aux déshérités de l'existence » ?

Complète ci-dessous

Toute sa vie Francis Planté a réalisé des concerts dont les bénéfices étaient reversés aux familles nécessiteuses.

2 OBSERVE LE DOCUMENT CI-DESSOUS ET RÉPONS AUX QUESTIONS

1 - Quelle est la nature de ce document ?

C'est une affiche.

2 - Quelle est la fonction de ce document ?

Ce document sert à informer et inciter la population à venir à un concert de Francis Planté.

3 - Où a lieu cet évènement ?

Il a lieu à l'église de la Madeleine à Mont-de-Marsan.

4 - Quelle est la date de l'évènement ?

C'est le mardi 27 avril 1915.

5 - Pendant quel évènement historique ce concert a-t-il eu lieu ? Coche les bonnes réponses

- la guerre de Cent ans
- la Révolution française
- la première guerre mondiale
- la Grande Guerre
- la seconde guerre mondiale
- la grippe A H1N1

6 - Surligne dans le programme de l'affiche les pièces musicales qui confirment l'exactitude de tes réponses en 5 (Exercice réservé aux élèves de CM2) :

Jours de deuil, jours d'espérance, hymne russe, évocation de gloire et Hymnes des Alliés.

7 - Sur quel piano Francis Planté jouait-il ?

Sur un piano Érard.

8 - Quel est le terme exact pour désigner un fabricant de pianos ?

Le fabricant de piano est un facteur de piano.



Affiche du premier concert du retour à la scène de Francis Planté, après un retrait de sept ans à cause de la guerre, Mont-de-Marsan, 27 avril 1915.
AD 40, 68 J 59, 62, dépôt du PNRLG.



Les ARCHIVES

sont l'ensemble des documents quels que soient :

leur date
leur forme
leur support

produits ou reçus par toute personne physique ou morale et par tout service ou organisme public ou privé dans l'exercice de son activité.

Les quatre MISSIONS D'UN SERVICE D'ARCHIVES

collecter
classer
conserver
communiquer

Accueil du public :

25, place de la Caserne-Bosquet
Mont-de-Marsan

Adresse postale :

Hôtel du Département - 23, rue Victor-Hugo
40025 Mont-de-Marsan Cedex

Tél. : 05 58 85 75 20 - Fax : 05 58 06 42 58

Mél : archives@cg40.fr

www.archives.landes.org